

Straßen.NRW.
Landesbetrieb Straßenbau NRW



Bau der Radschnellverbindung RS 1
von Moers bis Hamm

Planungsstand RNL Ruhr

1 | RS 1 – Ausschuss für Mobilität RVR | Essen, 31.08.2021

Straßen.NRW.
Landesbetrieb Straßenbau NRW

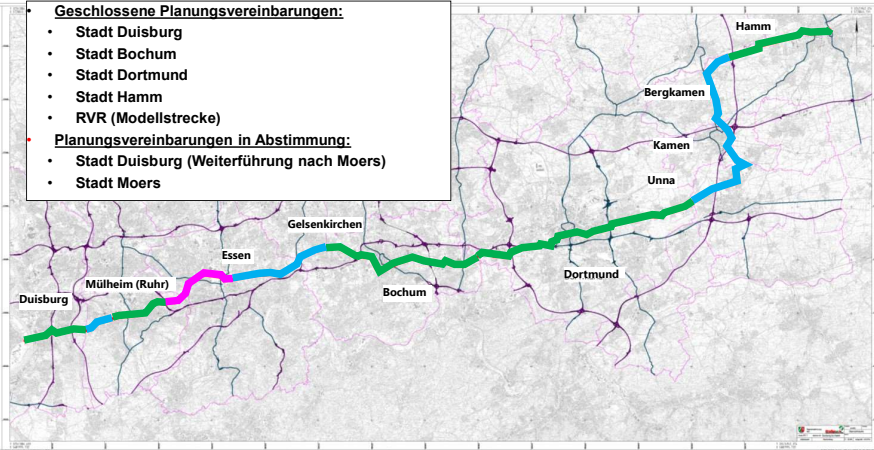
Bau der Radschnellverbindung RS 1 - Rückblick

Geschlossene Planungsvereinbarungen:

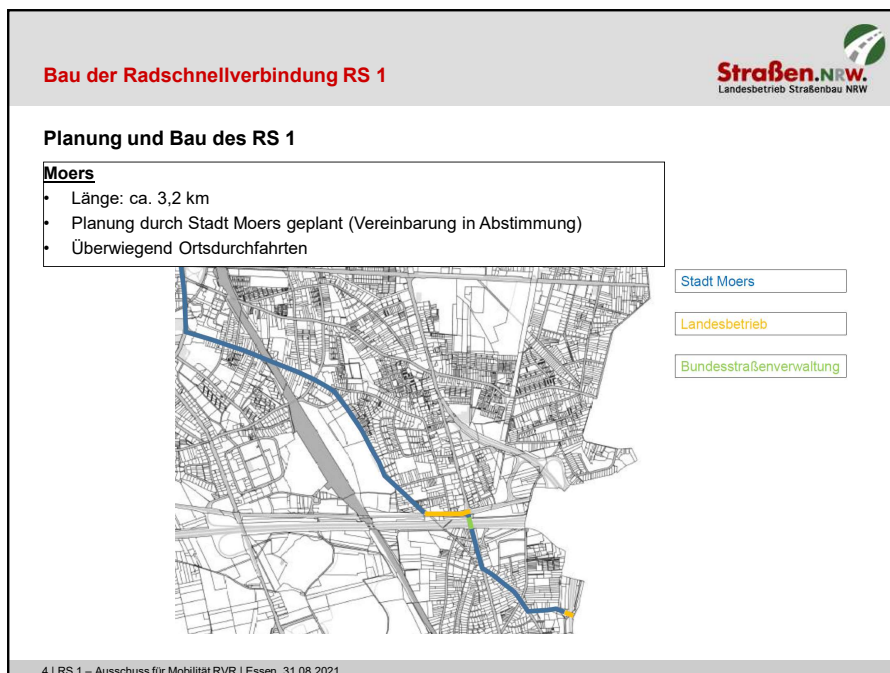
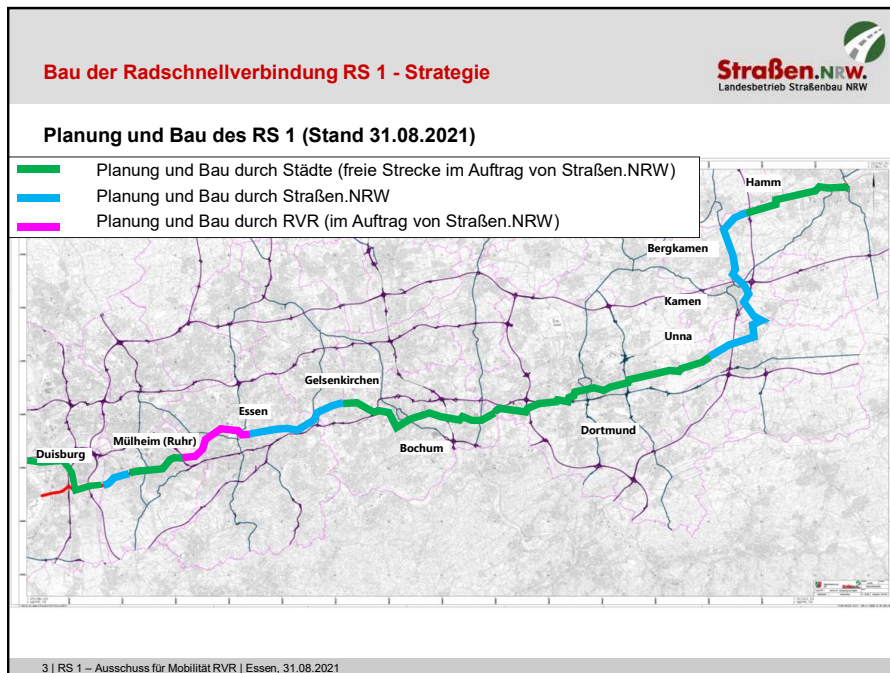
- Stadt Duisburg
- Stadt Bochum
- Stadt Dortmund
- Stadt Hamm
- RVR (Modellstrecke)

Planungsvereinbarungen in Abstimmung:

- Stadt Duisburg (Weiterführung nach Moers)
- Stadt Moers



2 | RS 1 – Ausschuss für Mobilität RVR | Essen, 31.08.2021



Straßen.NRW.
Landesbetrieb Straßenbau NRW

Bau der Radschnellverbindung RS 1

Planung und Bau des RS 1

Duisburg

- Länge: 16,9 km
- Planung durch Stadt Duisburg (Vereinbarung 09/ 2017 geschlossen)
- Neue Linie ab A59 in Richtung Moers (Rheinquerung über A40-Brücke)
- Erweiterung der Planungsvereinbarung in Abstimmung
- Ing.-Büro wurde mit Planung beauftragt
- Bisheriger Abschnitt westlich A59 kann ggf. als kommunaler Radweg hergestellt werden

5 | RS 1 – Ausschuss für Mobilität RVR | Essen, 31.08.2021

Straßen.NRW.
Landesbetrieb Straßenbau NRW

Bau der Radschnellverbindung RS 1

Planung und Bau des RS 1

Lage

- Außerorts
- Innerorts
- RS1

Neue Linienführung westlich A59

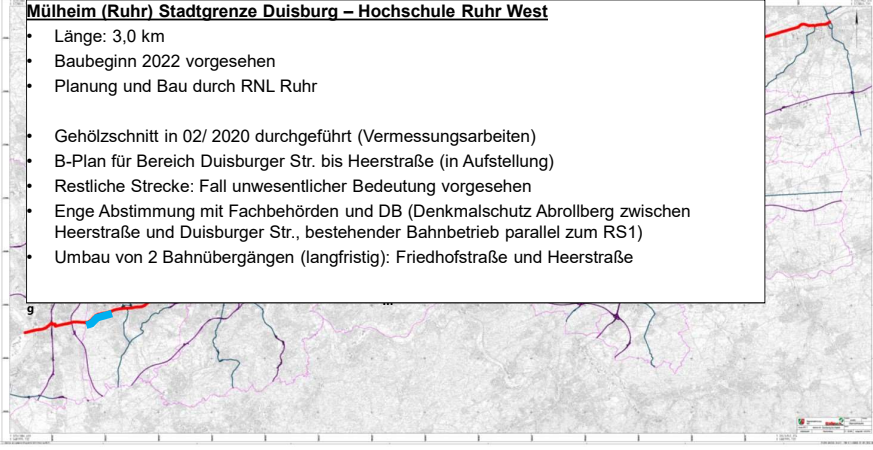
6 | RS 1 – Ausschuss für Mobilität RVR | Essen, 31.08.2021

Bau der Radschnellverbindung RS 1

Planung und Bau des RS 1

Mülheim (Ruhr) Stadtgrenze Duisburg – Hochschule Ruhr West

- Länge: 3,0 km
- Baubeginn 2022 vorgesehen
- Planung und Bau durch RNL Ruhr
- Gehölzschnitt in 02/ 2020 durchgeführt (Vermessungsarbeiten)
- B-Plan für Bereich Duisburger Str. bis Heerstraße (in Aufstellung)
- Restliche Strecke: Fall unwesentlicher Bedeutung vorgesehen
- Enge Abstimmung mit Fachbehörden und DB (Denkmalschutz Abrollberg zwischen Heerstraße und Duisburger Str., bestehender Bahnbetrieb parallel zum RS1)
- Umbau von 2 Bahnübergängen (langfristig): Friedhofstraße und Heerstraße




7 | RS 1 – Ausschuss für Mobilität RVR | Essen, 31.08.2021

Bau der Radschnellverbindung RS 1

Planung und Bau des RS 1

Bahnübergänge Heerstraße und Friedhofstraße

- Umfangreiche Planung und Genehmigungsverfahren erforderlich
- Kosten pro BÜ ca. 1,5 Mio Euro
- Evt. Umbau des Stellwerks erforderlich
- Zunächst Umfahrungsstrecke vorgesehen (Umbau BÜ langfristig)



8 | RS 1 – Ausschuss für Mobilität RVR | Essen, 31.08.2021

Straßen.NRW
Landesbetrieb Straßenbau NRW

Bau der Radschnellverbindung RS 1

Planung und Bau des RS 1

Abschnitt Hochschule Ruhr-West bis Heerstraße

- Bau in 2022
- B-Plan durch Stadt
- Bereich steht unter Denkmalschutz (Gutachter begleitet Planung, Abstimmungen mit Fachbehörden)

9 | RS 1 – Ausschuss für Mobilität RVR | Essen, 31.08.2021

Straßen.NRW
Landesbetrieb Straßenbau NRW

Bau der Radschnellverbindung RS 1

Planung und Bau des RS 1

Modellstrecke Mülheim (Ruhr) - Essen

- Mülheim Hbf bis Gladbecker Straße
- Länge: 10,6 km
- Kosten ca. 10,2 Mio. Euro
- Planung durch RVR (Vereinbarung 12/ 2019 geschlossen)
- Aktuell: Voruntersuchung, Vorbereitung Umweltuntersuchungen

10 | RS 1 – Ausschuss für Mobilität RVR | Essen, 31.08.2021

Straßen.NRW.
Landesbetrieb Straßenbau NRW

Bau der Radschnellverbindung RS 1

Planung und Bau des RS 1

Essen

- Uni Duisburg-Essen bis Hattinger Str. B227 (Stadtgrenze Gelsenkirchen)
- Länge: 7,2 km
- Baubeginn ab 2022 (Stadtgrenze Gelsenkirchen bis Bahnhof Kray-Nord)
- Planung und Bau durch RNL Ruhr

11 | RS 1 – Ausschuss für Mobilität RVR | Essen, 31.08.2021

Straßen.NRW.
Landesbetrieb Straßenbau NRW

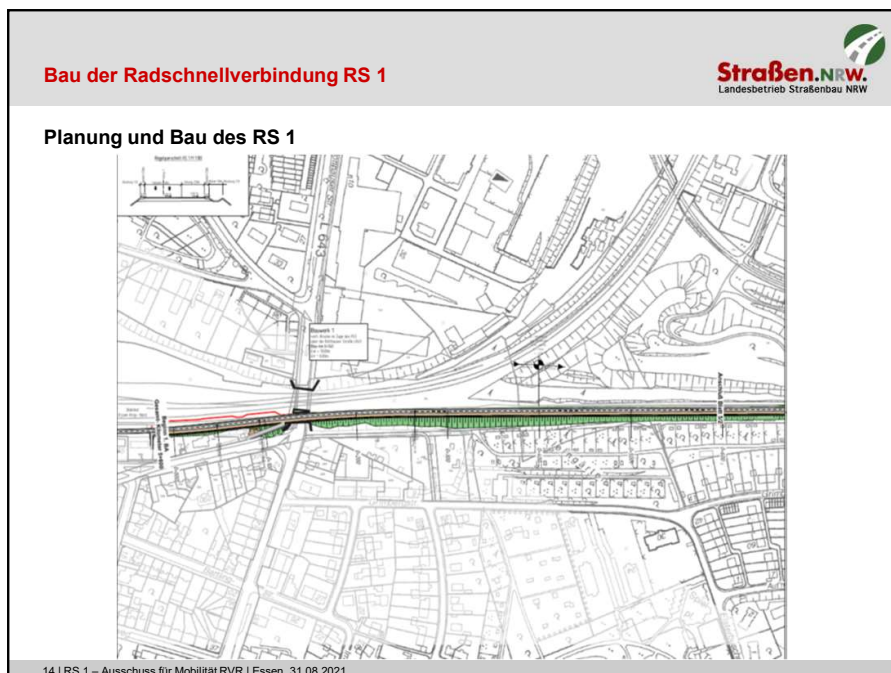
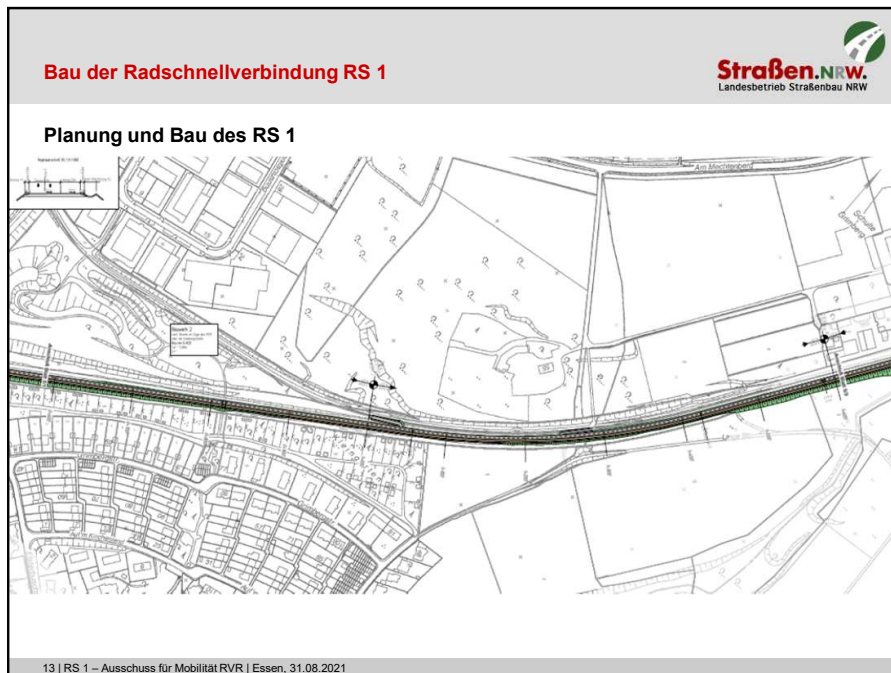
Bau der Radschnellverbindung RS 1

Planung und Bau des RS 1

Essen – 1. BA Stadtgrenze Gelsenkirchen bis Bhf Kray-Nord

- Länge ca. 1,8 km
- Grunderwerb erfolgt
- Bau ab 2022 geplant

12 | RS 1 – Ausschuss für Mobilität RVR | Essen, 31.08.2021



Bau der Radschnellverbindung RS 1

Straßen.NRW
Landesbetrieb Straßenbau NRW

Planung und Bau des RS 1

Essen – Abschnitt Bhf Kray-Nord bis Stoppenberger Bach

- Neue Oberleitungsmasten der DB im Bereich Bhf. Kray Nord bis Bauwerk Morgensteig
- Aktuell: Planung des Abschnitts unter Berücksichtigung der neuen und zukünftigen Position der OLA-Masten

15 | RS 1 – Ausschuss für Mobilität RVR | Essen, 31.08.2021

Bau der Radschnellverbindung RS 1

Straßen.NRW
Landesbetrieb Straßenbau NRW

Quelle: <https://www.waz.de/staedte/essen/schilda-in-essen-bahn-setzt-masten-auf-trasse-des-rs1-16232339125.html>
Foto: Christof Köppl / FUNKE Foto Services

16 | RS 1 – Ausschuss für Mobilität RVR | Essen, 31.08.2021

Bau der Radschnellverbindung RS 1

Planung und Bau des RS 1

Essen – Stoppenberger Bach bis Modellstrecke

- Änderung Bahnanschluss zu Evonik erforderlich
- Einigung mit Stadt zum Eltingviertel (unabhängige Baumaßnahmen möglich)

grün: geplanter RS1
Rot: aktuelle Bahnstrecke

17 | RS 1 – Ausschuss für Mobilität RVR | Essen, 31.08.2021

Bau der Radschnellverbindung RS 1

Planung und Bau des RS 1

Gelsenkirchen

- Haltinger Straße B227 (Stadtgrenze Essen) bis Parkstraße (Stadtgrenze Bochum)
- Länge: 2,8 km
- **Verkehrsfreigabe in 06/2021 erfolgt**
- Nach Rückbau Baustraße Emschergenossenschaft: Umbau Kreuzung Krayer Str.

18 | RS 1 – Ausschuss für Mobilität RVR | Essen, 31.08.2021

Bau der Radschnellverbindung RS 1

Planung und Bau des RS 1



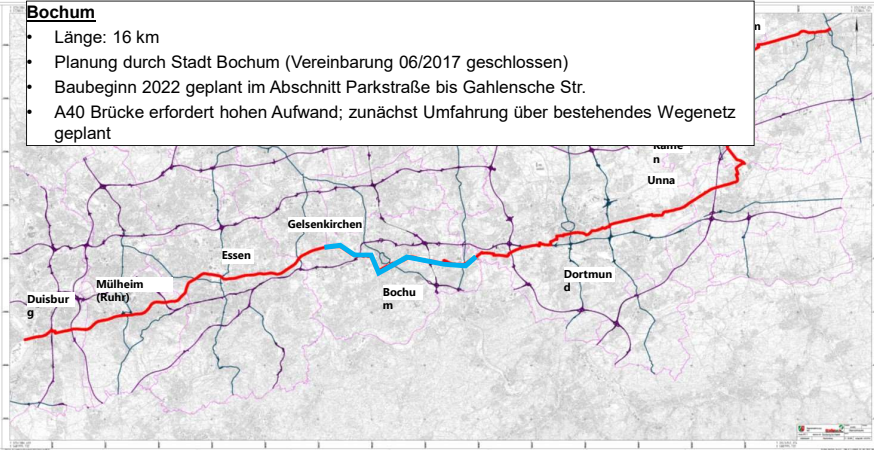
19 | RS 1 – Ausschuss für Mobilität RVR | Essen, 31.08.2021

Bau der Radschnellverbindung RS 1

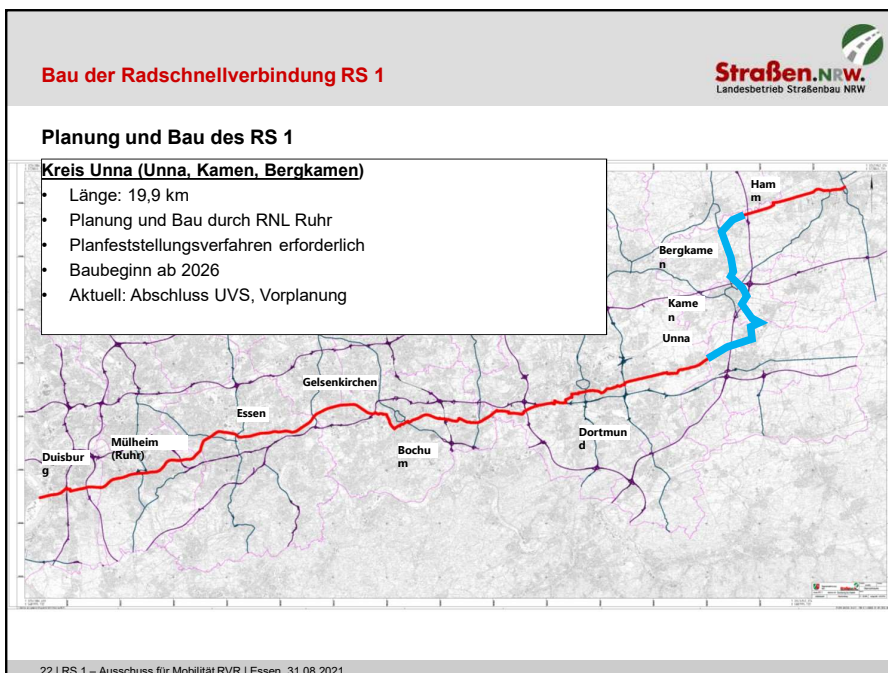
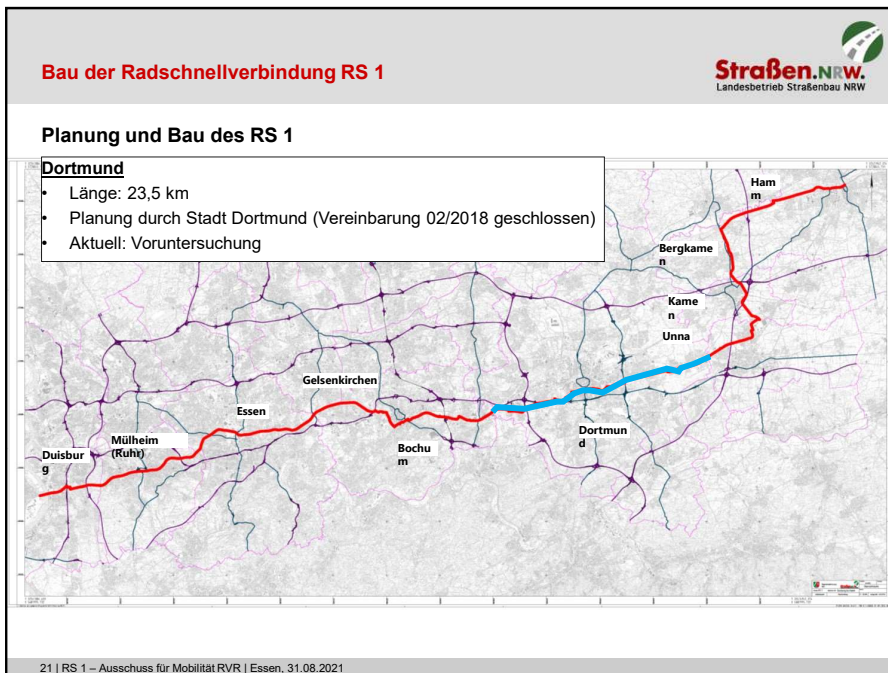
Planung und Bau des RS 1

Bochum

- Länge: 16 km
- Planung durch Stadt Bochum (Vereinbarung 06/2017 geschlossen)
- Baubeginn 2022 geplant im Abschnitt Parkstraße bis Gahlensche Str.
- A40 Brücke erfordert hohen Aufwand; zunächst Umfahrung über bestehendes Wegenetz geplant



20 | RS 1 – Ausschuss für Mobilität RVR | Essen, 31.08.2021



Bau der Radschnellverbindung RS 1

Straßen.NRW
Landesbetrieb Straßenbau NRW

Planung und Bau des RS 1

Hamm

- Länge: 10,2 km
- Planung durch Stadt Hamm (Vereinbarung 07/2018 geschlossen)
- Aktuell: Vorbereitung UVS, Variantensuche

23 | RS 1 – Ausschuss für Mobilität RVR | Essen, 31.08.2021

Bau der Radschnellverbindung RS 1

Straßen.NRW
Landesbetrieb Straßenbau NRW

Planung und Bau des RS 1

Danke für Ihre Aufmerksamkeit!

24 | RS 1 – Ausschuss für Mobilität RVR | Essen, 31.08.2021